

## Knebelmuttern

**DIN**  
**80701**

Toggle nuts

Ersatz für Ausgabe 10.72

Maße in mm

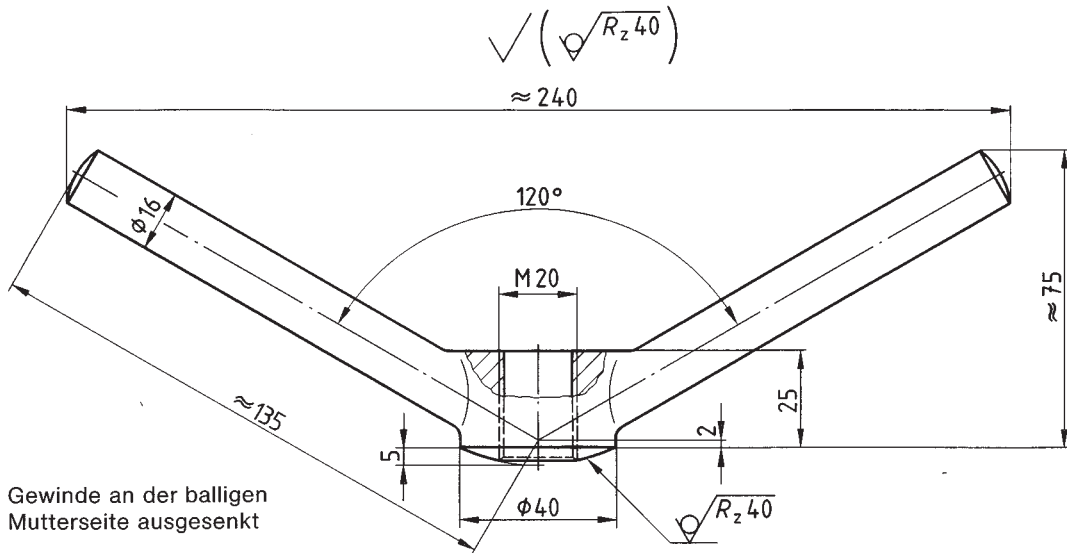
Allgemeintoleranzen: DIN 7168 – g

**1 Anwendungsbereich**

Knebelmuttern nach dieser Norm sind vorzugsweise für Verschlüsse nach DIN 83 407 bestimmt. Die ballige Auflagefläche paßt zu der Senkung in den Druckgabeln.

**2 Maße, Bezeichnung**

Die Knebelmuttern brauchen der bildlichen Darstellung nicht zu entsprechen; nur die angegebenen Maße sind einzuhalten.



Bezeichnung einer Knebelmutter mit Gewinde M20 aus nichtrostendem Stahl (A2):

Knebelmutter DIN 80701 – M20 – A2

**3 Technische Lieferbedingungen**

Werkstoff-	Name	Stahl	nichtrostender Stahl	Cu-Zn-Legierung
	Kurzzeichen	St	A2	Ms
	Sorte	nach Wahl d. Herstellers	A2 – 50	nach Wahl d. Herstellers
	Norm	–	DIN 267 Teil 11	–
Gewinde-	Regelgewinde	M20 <sup>1)</sup>		
	Toleranzfeld	6H/6g		
	Norm	DIN 13 Teil 12 und Teil 14		
Ausführung	Geschmiedet oder geschweißt. Für die geschweißte Ausführung ist nur das Reibschweißverfahren nach DVS 2909 Teil 1 zulässig.		nach Wahl d. Herstellers	
Oberfläche	Wie hergestellt. Die ballige Auflagefläche gedreht mit $R_z 40$ nach DIN 4768			
Oberflächenschutz	nach Vereinbarung <sup>2)</sup>	–	–	–
Gewicht	kg je Stück	≈ 0,55	0,56	0,63
<sup>1)</sup> Andere Gewindeabmessungen nach Vereinbarung <sup>2)</sup> Oder feuerverzinkt: Überzug DIN 50976 – t Zn o				

Fortsetzung Seite 2

Normenausschuß Schiffbau (HNA) im DIN Deutsches Institut für Normung e.V.